

**München, 24.11.2023**

**18. Runder Tisch Bayern: Sozial- und Umweltstandards bei Unternehmen**  
**Nachhaltigkeit in der Kakaobranche**

SÜDWIND-Institut  
von: Friedel Hütz-Adams

# Wertschöpfungskette

## Herkunft: „Neue Welt“

- Azteken: Kakaosamen wurde Göttern gestohlen
- Dieb (Quetzalcoatl) dafür aus dem Paradies verbannt
- Frühe Hochkulturen ab 1.500 vor Christus Mittel-/Südamerikas nutzten Kakao:
- Nahrungsmittel, Verwendung bei religiösen Ritualen, Heilmittel gegen Fieber und Vergiftungen, Zahlungsmittel
- Kolonialzeit: Europäer lernen Kakao kennen
- Statussymbol der Aristokraten
- Ab Mitte 17. Jahrhunderts weit verbreitetes Getränk
- 19. Jahrhundert: moderne Verarbeitungsmethoden ermöglichen Schokolade

## Wertschöpfungskette

### Westafrika wird wichtigste Region

- Kakaonachfrage in Europa stieg
- 19. Jahrhundert: Anbau in Afrika beginnt
- Seit 1980: weitere Verdoppelung der Weltproduktion
- Anbau in Regionen am Äquator:
- gute Böden, monatliche Durchschnittstemperatur von über 20 Grad, mindestens 1.500 mm Niederschlag pro Jahr
- 70 % des Kakaos aus westafrikanischen Staaten, Rest aus Asien, Mittel- und Südamerika
- 80 % der Ernte aus 5 Ländern, 98 % aus 10 Ländern

# Wertschöpfungskette

## Kleinbauern/-bäuerinnen bestimmen Markt



Weltweit wird Kakao

- auf rund 5,5 Mio. Farmen angebaut
- beschäftigt 10,5 Mio. Menschen
- trägt zum Lebensunterhalt von mehreren Zehnmillionen Menschen bei

Kakaoertrag je Hektar 1 bis 4.000 kg, beeinflusst durch:

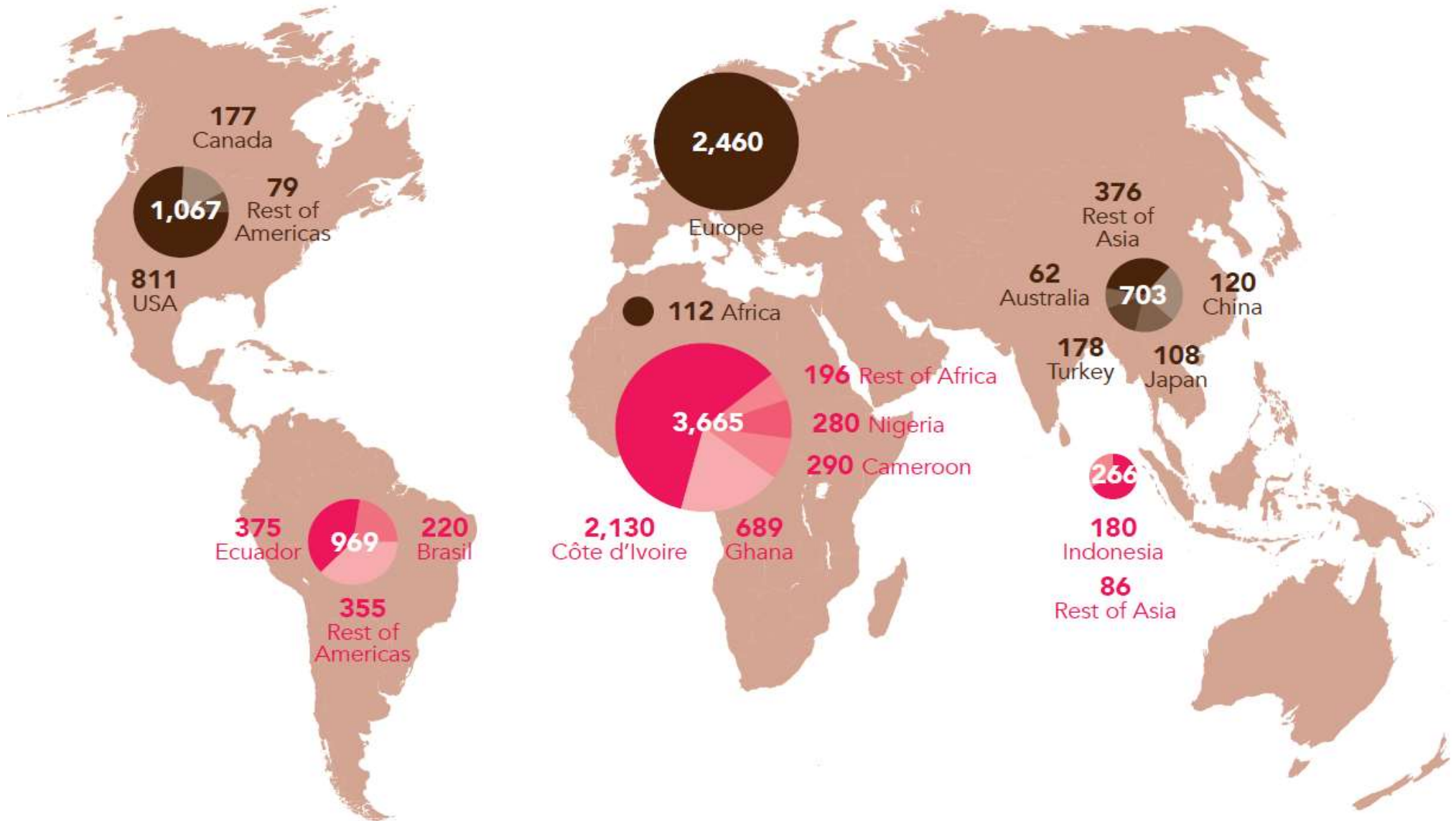
- Wetter,
- Alter der Bäume,
- Bodenqualität,
- Schädlinge: Insekten, Pilze, Viren etc.
- Verfügbarkeit von guten Pflanzen, Dünger, Pestiziden

## Production / Imports

Cocoa production in 1,000 tonnes 2020/21 (forecast)

Domestic imports of cocoa in 1,000 tonnes 2020/21

Source: ICCO 2022, Table 3,9



Quelle: Hütz-Adams, Friedel and Fountain, Antonie 2022: Cocoa Barometer. VOICE-Netzwerk

# Wertschöpfungskette



INSTITUT FÜR ÖKONOMIE  
UND ÖKUMENE



Zucht von Setzlingen Foto: Infozentrum Schokolade

# Wertschöpfungskette



INSTITUT FÜR ÖKONOMIE  
UND ÖKUMENE



Zucht von Setzlingen Foto: Friedel Hütz-Adams

# Wertschöpfungskette



Verjüngung der Plantage Foto: Friedel Hütz-Adams



INSTITUT FÜR ÖKONOMIE  
UND ÖKUMENE



# Wertschöpfungskette



Foto: UTZ Certified



INSTITUT FÜR ÖKONOMIE  
UND ÖKUMENE

# Wertschöpfungskette



# Wertschöpfungskette



INSTITUT FÜR ÖKONOMIE  
UND ÖKUMENE



Ernte des Kakaos

Foto: Infozentrum Schokolade

# Wertschöpfungskette



INSTITUT FÜR ÖKONOMIE  
UND ÖKUMENE



Öffnen der Früchte Foto: Infozentrum Schokolade

# Wertschöpfungskette



INSTITUT FÜR ÖKONOMIE  
UND ÖKUMENE

Fermentieren der Bohnen Foto: GEPA The Fair Trade Company/Anne Welsing

# Wertschöpfungskette



INSTITUT FÜR ÖKONOMIE  
UND ÖKUMENE

Trocknen der Bohnen Foto: UTZ Certified

# Wertschöpfungskette



INSTITUT FÜR ÖKONOMIE  
UND ÖKUMENE



Verpacken in Säcke Foto: Infozentrum Schokolade

# Wertschöpfungskette



INSTITUT FÜR ÖKONOMIE  
UND ÖKUMENE



# Wertschöpfungskette

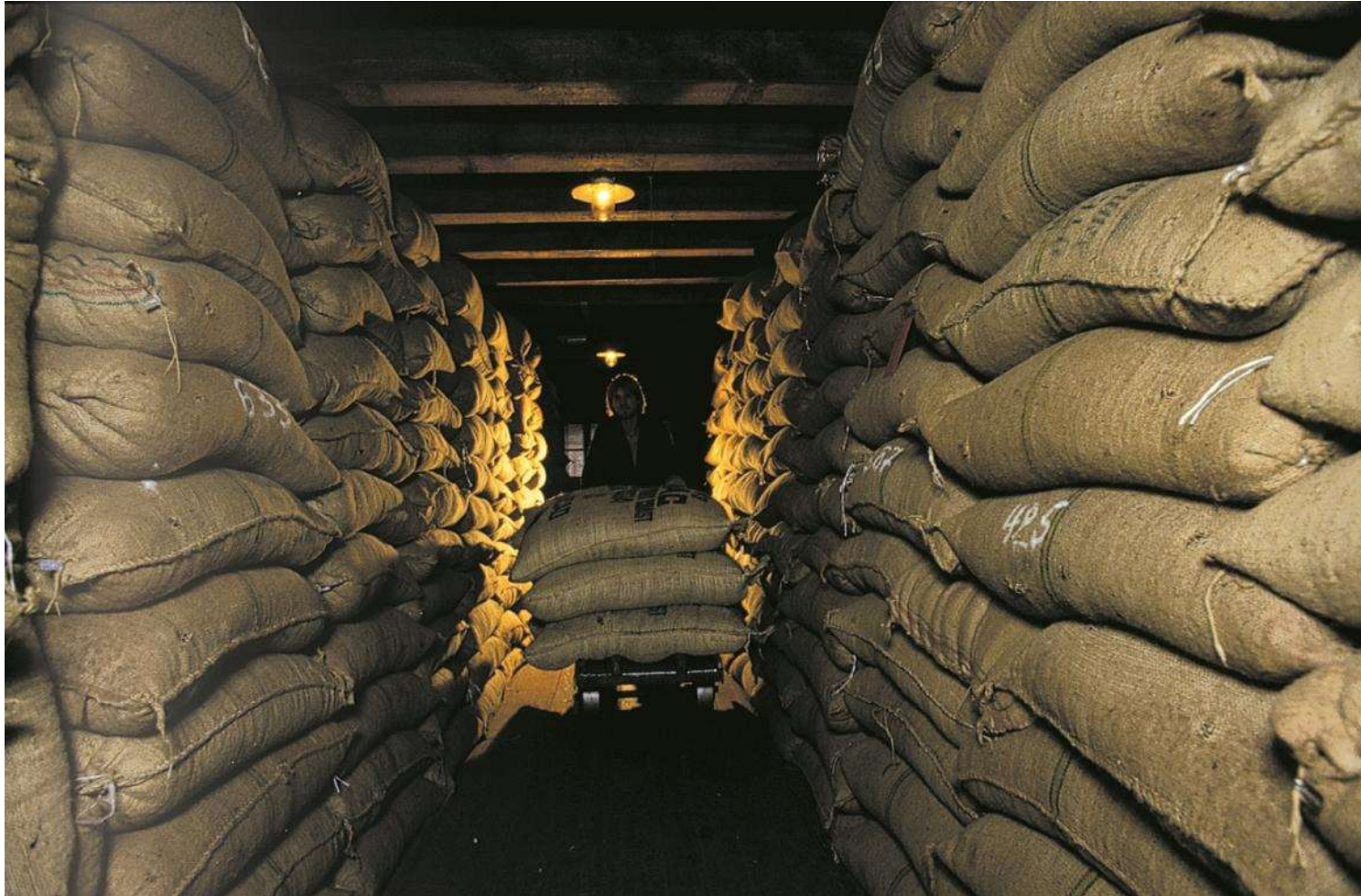


INSTITUT FÜR ÖKONOMIE  
UND ÖKUMENE



Transport des Kakaos in die Häfen Foto: UTZ Certified

# Wertschöpfungskette



INSTITUT FÜR ÖKONOMIE  
UND ÖKUMENE

Lagerung der Säcke Foto: Infozentrum Schokolade

# Wertschöpfungskette



Vermahlen zu Kakaomasse Foto: Infozentrum Schokolade

# Wertschöpfungskette

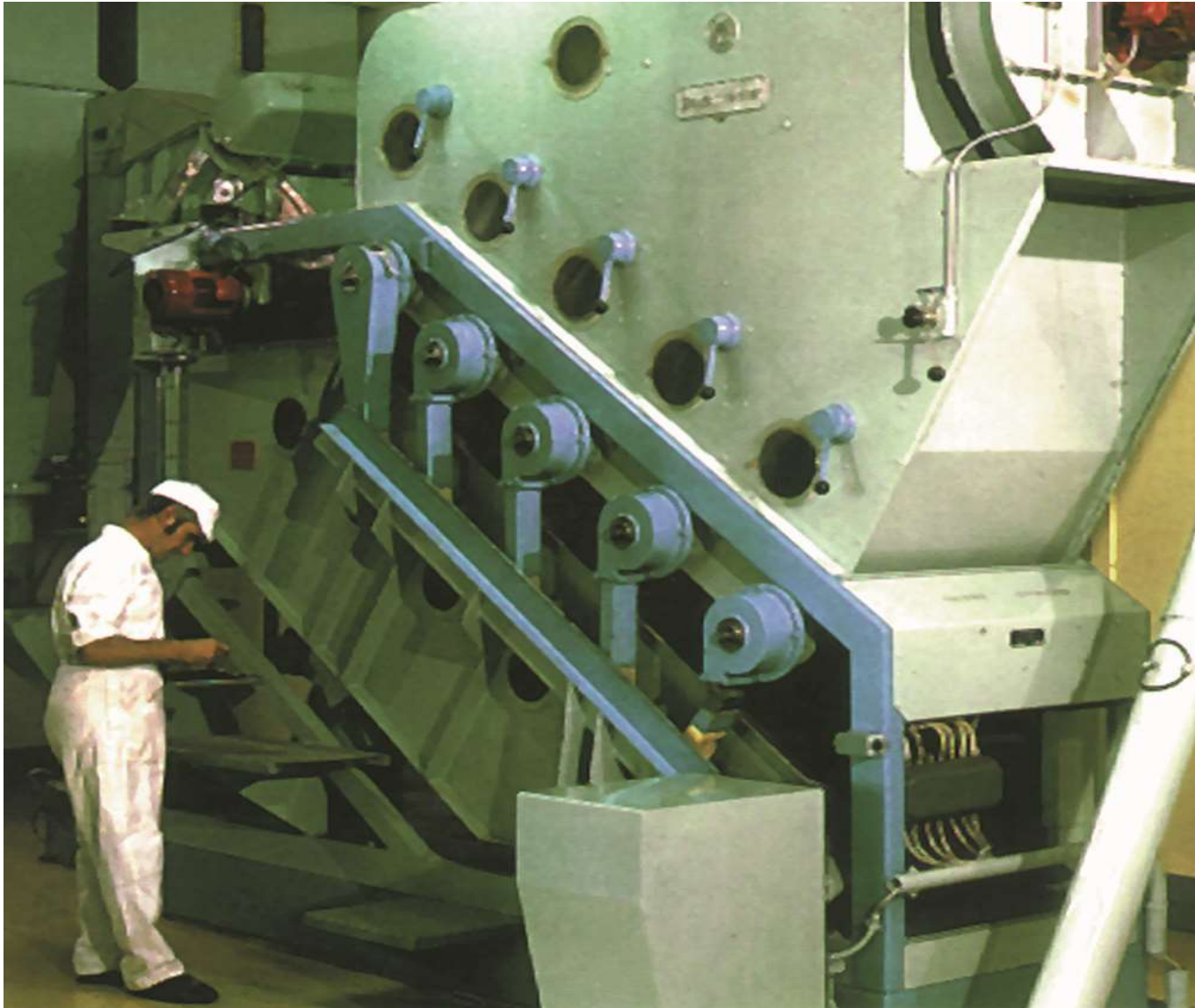


Foto: Infozentrum Schokolade



INSTITUT FÜR ÖKONOMIE  
UND ÖKUMENE

# Wertschöpfungskette



Presskuchen wird zu Kakaopulver Foto: Infozentrum Schokolade

# Wertschöpfungskette



Verarbeitung zu Schokolade Foto: Infozentrum Schokolade



INSTITUT FÜR ÖKONOMIE  
UND ÖKUMENE

# Wertschöpfungskette



INSTITUT FÜR ÖKONOMIE  
UND ÖKUMENE



Foto: SÜDWIND e.V.

# Existenzsichernde Einkommen

## Viele Faktoren spielen eine Rolle

### **Einnahmen beeinflussen Lebensstandard:**

- Bäuerinnen und Bauern leiden unter schwankenden Preisen
- Bäuerinnen und Bauern leiden unter langfristigem Preisverfall
- Planung bei volatilen Kakaopreisen kaum möglich
  - Investitionen bergen großes Risiko
    - Nahezu kein Zugang zu Krediten
- Handelsbeziehungen und Machtverteilung in der Lieferkette:  
**Bäuerinnen und Bauern sind Preisnehmer!**

**Der Preis der verkauften Produkte ist nicht alles, aber ein entscheidender Faktor!**



# Existenzsichernde Einkommen

## Preistendenz geht nach unten



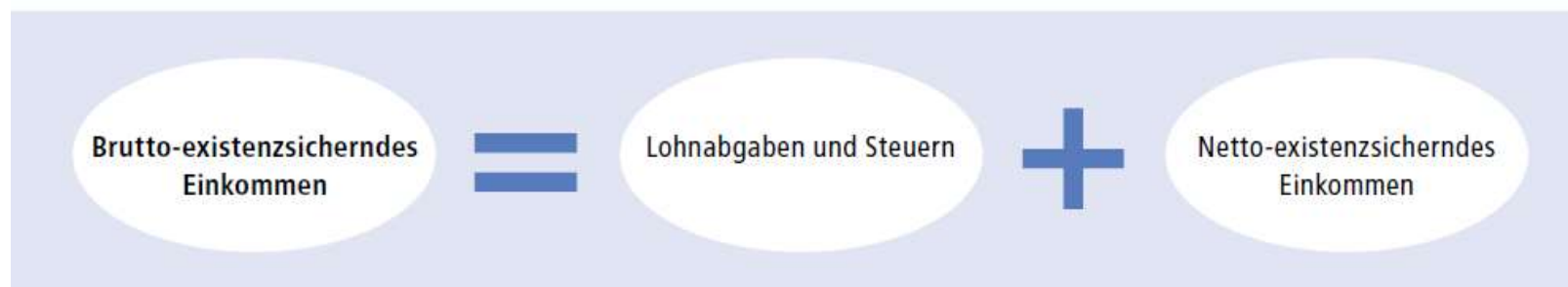
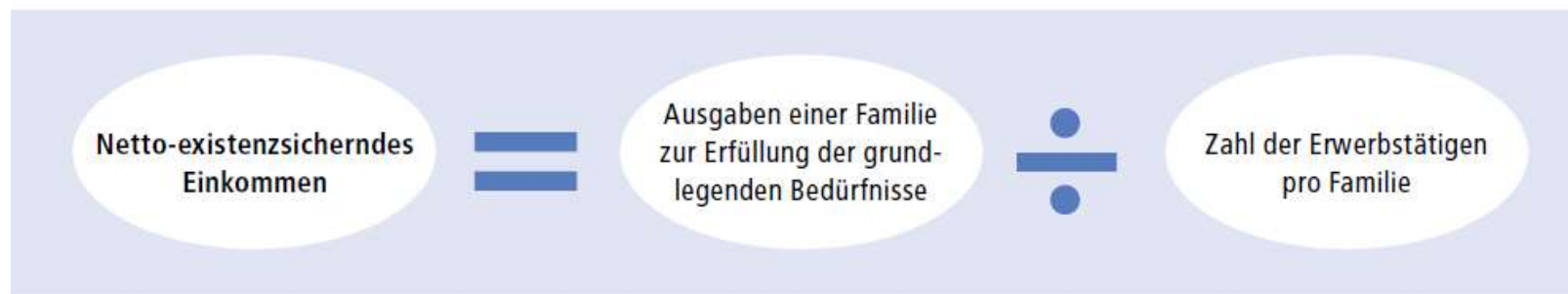
# Existenzsichernde Einkommen

## Armut trifft die Kinder

- Kinderarbeit im Kakaosektor weit verbreitet
- Rund 1,5 Millionen Kinder allein in der Cote d'Ivoire und Ghana betroffen
- Die meisten Kinder arbeiten innerhalb ihrer Familie
- Armut ist eine wichtige Ursache: Eltern wollen ihre Kinder zur Schule schicken
- Kinder leiden an Rückenschmerzen, Schnittwunden, Schlangenbissen, fallen von Bäumen ...
- Verpassen einen Teil der Schule/der gesamten Ausbildung
- Unterernährung von Kindern ist weit verbreitet

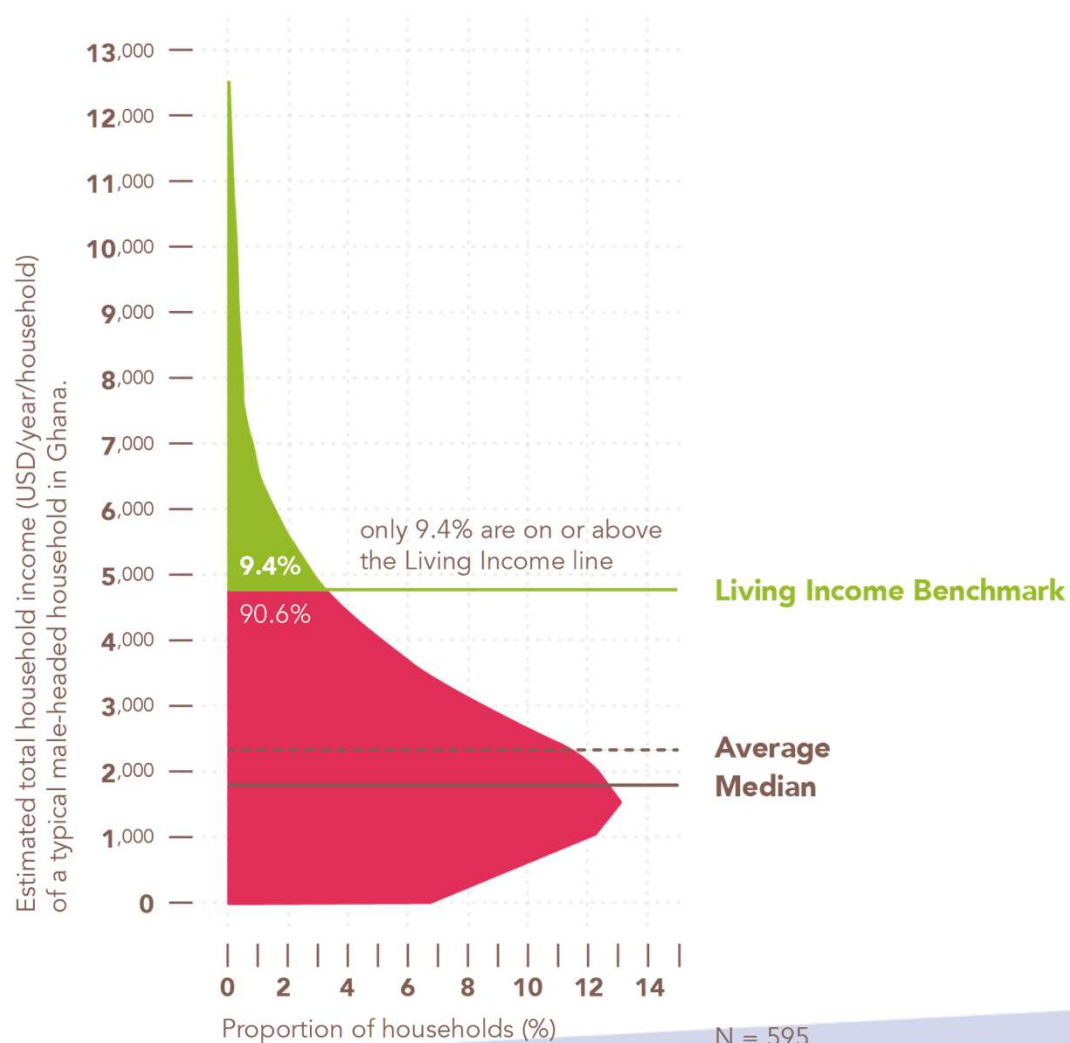
# Existenzsichernde Einkommen

## Berechnung nach Anker/Anker



# Existenzsichernde Einkommen

## Ghana: Größter Teil der Familien verdient zu wenig



Quelle: Hütz-Adams, Friedel and Fountain, Antonie 2020: Cocoa Barometer. VOICE-Netzwerk

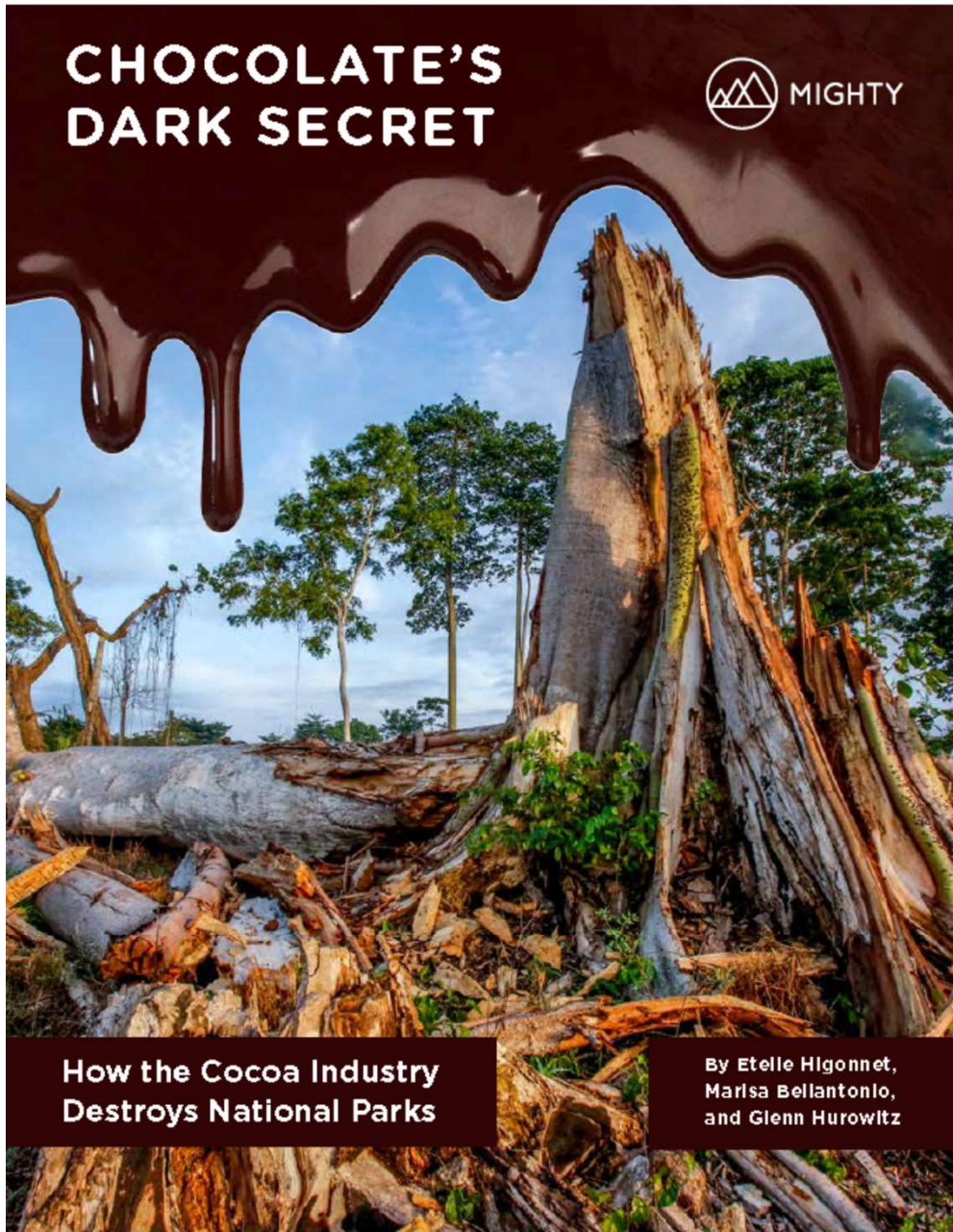
# Existenzsichernde Einkommen

## Kostenanteil des Rohkakao an einer Tafel Milkschokolade Kakaogehalt 30%, Verkaufspreis 1,39 Euro

Kosten für ein Kilogramm Rohkakao (FOB) in Euro	3,675
Kakaomasse je Kilogramm Rohkakao	800 g
Anteil der Kakaomasse an Milkschokolade	30%
Zahl der Tafeln Schokolade aus 800 g Kakaomasse	26,7
Kosten des Rohkakao je Tafel in EUR	0,138
Anteil am Preis der Tafel Schokolade	9,90%

Preis des Kakao: 4000 US-Dollar = 3675 Euro je Tonne, Stand vom 17.11.2023 (ICCO-Angabe)

# Klima



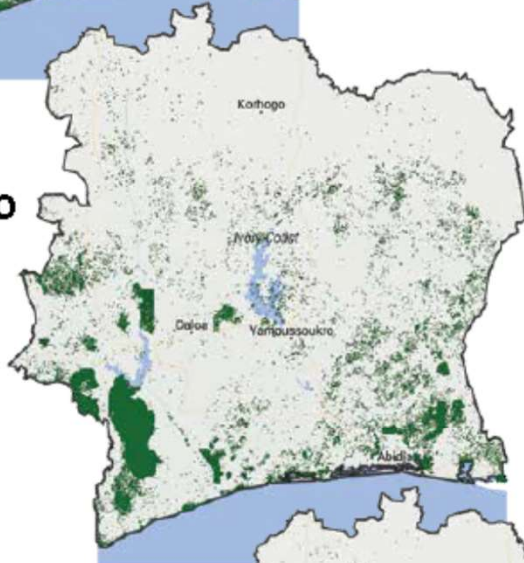
INSTITUT FÜR ÖKONOMIE  
UND ÖKUMENE

1990

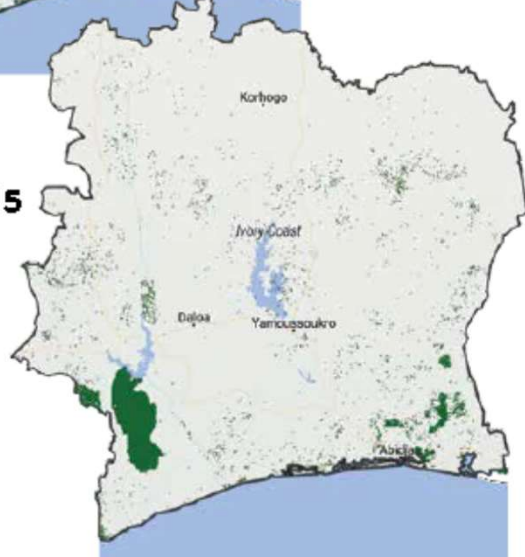


Forest Cover in Ivory Coast,  
1990–2015

2000



2015



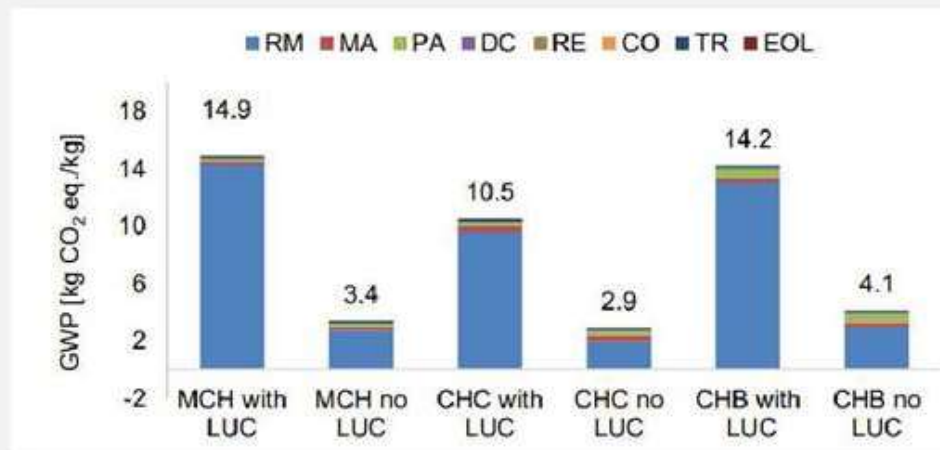
INSTITUT FÜR ÖKONOMIE  
UND ÖKUMENE

Quelle: Mighty Earth: Chocolates Dark Secret. How the Cocoa Industry Destroys National Parks

# Klima

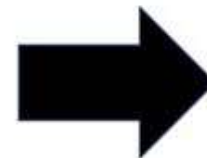
## The carbon footprint of the global chocolate sector

Konstantas et al. (2018) research paper  
 “Environmental impacts of chocolate production and consumption in the UK”



*MCH = Moulded chocolate, CHC = chocolate countlines, CHB = chocolate in bag*

*RM = Raw materials, MA = Manufacturing of chocolates, PA =Packaging,  
 DC = Distribution centres and retailers, RE = Recycling, CO = Co-products,  
 TR = Transport, EOL = end of life*



**At a high level, the global chocolate sector’s annual footprint is likely to be between 65 - 75m tCO<sub>2</sub>e/ year**

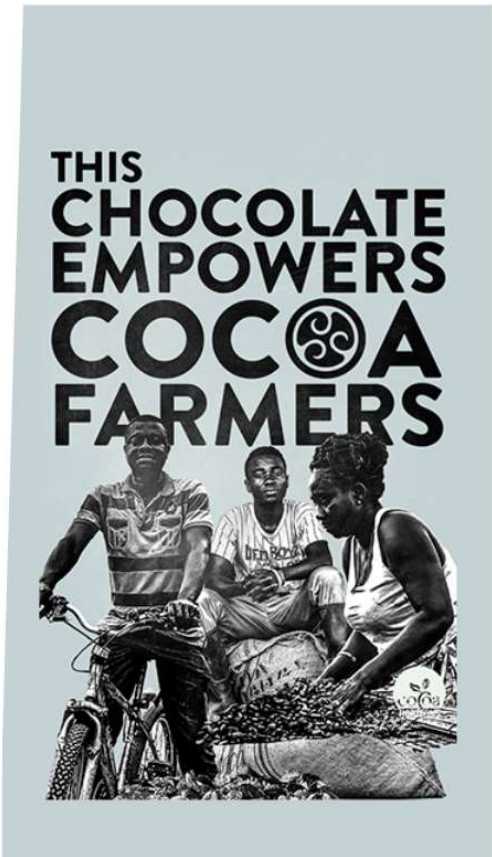
- 8.13 mt chocolate produced globally in 2022
- Using a calculated 8 - 9.2 tCO<sub>2</sub>e/ t of chocolate, with assumption that 50% of chocolate volume has a relatively low carbon emission factor, and 50% a relatively high one
- In 2021, Sweden = 65m tCO<sub>2</sub>e, Austria = 73m tCO<sub>2</sub>e, Germany = 745m tCO<sub>2</sub>e



# Greenwashing



ÖKONOMIE  
NE



## ÜBER DIE KAKAOBAUERN

### DIESE SCHOKOLADE UNTERSTÜTZT KAKAOBAUERN

Die Kakaobohnen für unsere Schokolade werden so viel wie möglich direkt von Bauerngruppen gekauft. Auf diese Weise erhalten die Bauern einen besseren Preis für ihre Ernteerträge und können ihren Lebensunterhalt verbessern.

### DIESE SCHOKOLADE VERHILFT FRAUEN ZU MEHR HANDLUNGSFÄHIGKEIT & UNABHÄNGIGKEIT

Ein Teil der Einnahmen dieser Schokolade wird in Ausbildungsprogramme für Frauen in Westafrika investiert. Diese Programme unterstützen Frauen dabei, ihre unternehmerischen Träume zu realisieren und erfolgreiche Kakaobäuerinnen zu werden. Im Gegenzug werden sie finanziell unabhängig und können ihre Familien besser unterstützen.

[Jetzt herunterladen](#)

### DIESE SCHOKOLADE HILFT JUNGEN KAKAOBAUERN, UNTERNEHMER ZU WERDEN

Diese Schokolade hilft jungen Menschen, ihre unternehmerischen Ambitionen wahr werden zu lassen. Sie erhalten Zugang zu Schulungen und Werkzeugen, um ihre Kakaofarmen professionell weiterzuentwickeln und selbst zu den erfolgreichen Bauern von morgen zu werden.

### DIESE SCHOKOLADE UNTERSTÜTZT KAKAOBAUERN DABEI, EXPERTEN ZU WERDEN

Für jede Schokolade, die Sie kaufen, wird ein Teil in die Ausbildung von Landwirten und in landwirtschaftliche Werkzeuge investiert, um Kakaobauern zu Experten zu machen. Dadurch können wir Ihnen den großartigen Geschmack unserer Schokolade garantieren. Und umgekehrt leben die Bauern besser vom Kakaoanbau.

# Greenwashing



INSTITUT FÜR ÖKONOMIE  
UND ÖKUMENE

**Milka ist jetzt noch schokoladiger!**

ENTDECKE DIE  
*zarteste*  
Milka

JETZT NOCH  
SCHOKOLADIGER  
GLEICH PROBIEREN

NACHHALTIG  
ANGEBAUTER  
KAKAO  
UNSER PROGRAMM  
COCOA  
LIFE

# Greenwashing



# Agroforst



Foto: Friedel Hütz-Adams

# Agroforst



Foto: Friedel Hütz-Adams



INSTITUT FÜR ÖKONOMIE  
UND ÖKUMENE

# Agroforst



# Agroforst



Foto: Friedel Hütz-Adams

# Agroforst



Foto: Friedel Hütz-Adams



# Agroforst



Foto: Friedel Hütz-Adams



INSTITUT FÜR ÖKONOMIE  
UND ÖKUMENE

# Agroforst



# Agroforst



# Agroforst



Foto: Friedel Hütz-Adams



INSTITUT FÜR ÖKONOMIE  
UND ÖKUMENE

# Agroforst

## Einkommen und Klimaschutz

- Kein Dünger nötig – Produktivität bleibt erhalten
- Nahrung: Fast alles wird selbst angebaut
- Kein steigender Arbeitsaufwand
- Resilienter gegen Auswirkungen des Klimawandels
- CO<sub>2</sub>-Bindung – Gold Standards und Carbon Credits als Ziel

### **Aufwand!?**

- Training nötig
- Setzlinge müssen beschafft/bezahlt werden
- Markt für Ernteprodukte teils nicht vorhanden oder Preise sehr niedrig

# Handlungsempfehlungen

## Notwendig: Gesetzliche Regulierung

- **Regeln** erforderlich:
  - Klare Richtlinien
  - Anreizsysteme, die Menschenrechte und Ökologie auf gleiche Stufe wie Preis und Qualität stellen
- **Rechtlicher Rahmen mit gleichen Vorgaben für alle Unternehmen erforderlich:**
  - Level playing field
  - Einklagbare Rechte und Pflichten

# Handlungsempfehlungen

## Unternehmen und Einzelhandel

- Wertschöpfungsketten verkürzen und Kontrollen ausbauen
- Preisvorgaben für Lieferanten müssen existenzsichernde Löhne und Einkommen ermöglichen
- Wertschöpfungskette auch für Verbraucher\*innen transparent machen
- Auflagen für Lieferanten erlassen und Nachweise über die Einhaltung von Sozial- und Umweltstandards fordern

**Vielen Dank für Ihre Aufmerksamkeit!**

huetz-adams@suedwind-institut.de

[www.suedwind-institut.de](http://www.suedwind-institut.de)

SÜDWIND e.V. - Institut für Ökonomie und Ökumene  
Kaiserstrasse 201, 53113 Bonn, Germany